

FMX5

ANCLAJE DE NAILON LARGO PARA CARPINTERÍA ESTRUCTURAL



FACHADAS



MARCOS Y CHASIS



ARMARIOS DE PARED



FRIULSIDER
YOUR FIXING FACTORY

SIMPSON
Strong-Tie

FM-X5

Anclaje de nailon largo para elementos de carpintería



Montado tornillo de cabeza fresada

Ø8 anclaje/Ø6 tornillo: punta Torx T30 (tornillo de clase 5.8 para la versión cincada blanca y 3DG)

Ø10 anclaje/Ø7 tornillo: punta Torx T40 (tornillo de clase 6.8 para la versión cincada blanca y 3DG)

Cincado blanco Código	Acero inoxidable A4-70 Código	Anclaje do x L mmm	Tornillos d x Lv mm	tfix mm	df mm	Cabeza	Cont. emb.	En Cont. emb.
64301b08080	64301008080	8 x 80	6 x 85	10	8,5	T30	100	1000
64301b08100		8 x 100	6 x 105	30	8,5	T30	50	500
64301b08120	64301008120	8 x 120	6x125	50	8,5	T30	50	500
64301b10085		10 x 85	7 x 90	15	10,5	T40	50	500
64301b10100		10 x 100	7 x 105	30	10,5	T40	50	500
64301b10115		10 x 115	7 x 120	45	10,5	T40	50	500
64301b10135		10 x 135	7 x 140	65	10,5	T40	50	200
64301b10160		10 x 160	7 x 165	90	10,5	T40	50	-
64301b10200		10 x 200	7 x 205	130	10,5	T40	50	-
64301b10230		10 x 230	7 x 235	160	10,5	T40	50	-

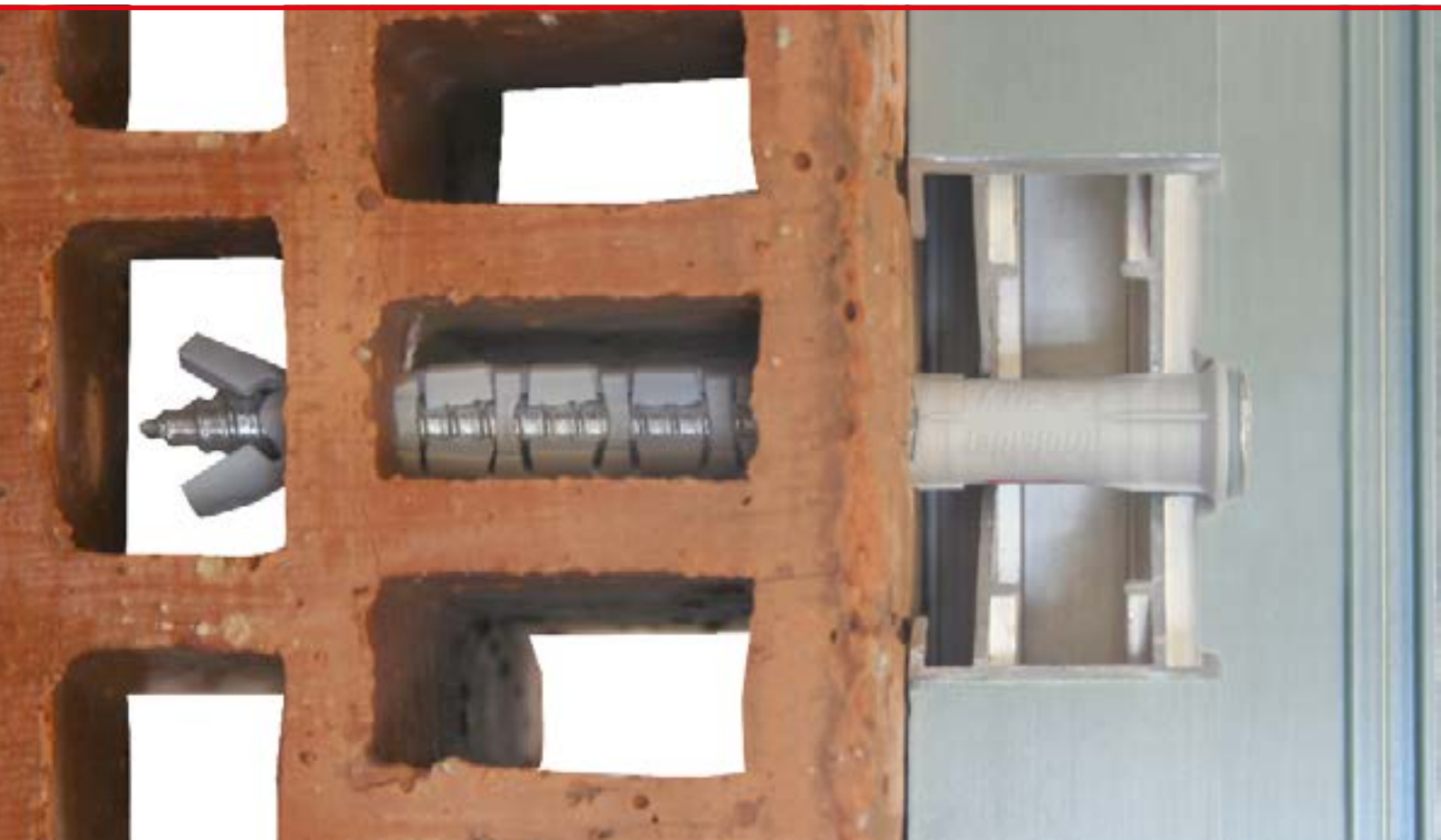


Montado tornillo de cabeza hexagonal especial con arandela integrada

Ø10 anclaje/Ø7 tornillo: arandela integrada de Ø19

sobre pletina 13, punta Torx 40 (tornillo de clase 6.8 para la versión cincada blanca)

Cincado blanco Código	Anclaje do x L mmm	Tornillos d x Lv mm	dr mm	tfix mm	df mm	sw/punta	Cont. emb.	En Cont. emb.
64302b10085	10 x 85	7 x 90	19	15	10,5	13 T40	50	500
64302b10100	10 x 100	7 x 105	19	30	10,5	13 T40	50	500
64302b10115	10 x 115	7 x 120	19	45	10,5	13 T40	50	500
64302b10135	10 x 135	7 x 140	19	65	10,5	13 T40	50	200
64302b10160	10 x 160	7 x 165	19	90	10,5	13 T40	50	-



VERSIONES:

- anclaje con tornillo de cabeza fresada
- anclaje con tornillo de cabeza hexagonal
- tornillo blanco cincado o de acero inoxidable A4

CARACTERÍSTICAS DEL PRODUCTO:

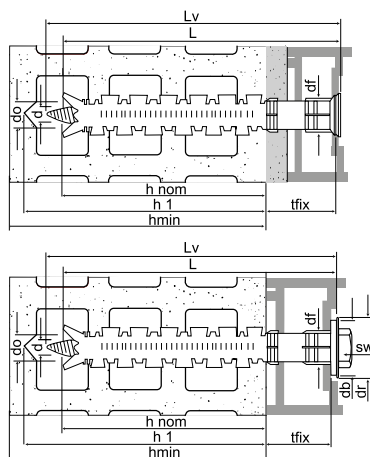
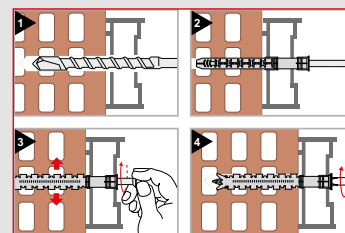
- anclaje de nailon con geometría variable multiexpansión
- tornillo siempre premontado
- certificación CE para seguridad garantizada

CERTIFICACIONES:

- Certificado
- R90 Certificación de resistencia al fuego



MATERIALES DE BASE:



- d = diámetro del tornillo
- db = diámetro de la arandela
- df = diámetro de perforación del elemento a fijar
- do = diámetro de perforación
- dr = diámetro de la cabeza del tornillo
- h1 = profundidad de perforación
- hmin = grosor mínimo de soporte
- hnom = profundidad de anclaje nominal
- L = longitud del anclaje
- Lv = longitud del tornillo
- sw = tamaño de la llave (separación entre caras planas)
- tfix = grosor de la pieza a fijar

DATOS DE INSTALACIÓN⁽¹⁾ Y CARGAS RECOMENDADAS⁽²⁾

Anclaje solo (separación y distancias al borde superiores a las distancias críticas, temperatura ≤40 °C)

Anclaje			Ø 8	Ø 10	
Profundidad de perforación	h ₁	mm	80	80	
Profundidad de anclaje nominal	h _{nom}	mm	70	70	
Diámetro de perforación	d ₀	mm	8	10	
Hormigón C12/C15	Tracción/cizalladura	F _{rd}	0,8	1,4	
		F	0,6	1,0	
	Distancia al borde	C _{cr,N}	140	140	
	Distancia mínima entre centros	S _{min}	80	80	
Hormigón C16/C20	Tracción/cizalladura	F _{rd}	1,4	1,9	
		F	1,0	1,4	
	Distancia al borde	C _{cr,N}	100	100	
	Distancia mínima entre centros	S _{min}	60	60	
Hormigón celular en autoclave AAC EN771-4 r = 0,5 kg/dm ³ fb ≥ 2,5 MPa	Tracción/cizalladura	F _{rd}	0,3	0,3	
		F	0,21	0,21	
	Distancia al borde	C _{cr,N}	100	100	
	Distancia mínima entre centros	S _{min}	250	250	
Ladrillo macizo EN771-1 fb ≥ 43 MPa	Tracción/cizalladura	F _{rd}	1,4	1,4	
		F	1,0	1,0	
	Ladrillo hueco doble UNI EN771-1 fb ≥ 28 MPa	Tracción/cizalladura	F _{rd}	0,6	0,6
			F	0,43	0,43
Ladrillo hueco-alveolar EN771-1 fb ≥ 13 MPa		Tracción/cizalladura	F _{rd}	0,6	0,6
			F	0,43	0,43
	Ladrillo hueco-alveolar 35 EN771-1 fb ≥ 10 MPa	Tracción/cizalladura	F _{rd}	0,6	0,6
			F	0,43	0,43
Ladrillo hueco-alveolar EN771-1 fb ≥ 7 MPa		Tracción/cizalladura	F _{rd}	0,36	0,36
			F	0,26	0,26
	Ladrillo hueco - Poroton 25 x 30 x 19 EN771-1 fb ≥ 22 MPa	Tracción/cizalladura	F _{rd}	0,6	0,8
			F	0,43	0,57
Grosor mínimo de soporte		h _{min}	110	110	
Distancia mínima entre centros en mampostería		S _{min}	250	250	
Distancia mínima al borde en mampostería	C _{min}	100	100		
Par de apriete máx. en el soporte de hormigón	tornillo cincado	T _{máx}	9	15	
	tornillo de ACERO INOXIDABLE	T _{máx}	10	20	

1 kN ≈ 100 kg

⁽¹⁾ Las cargas permitidas F_{rd} proceden de las cargas características recogidas en la certificación ETA 10/0425 e incluyen los coeficientes parciales de seguridad γ_m correspondientes a cada diámetro (véase ETA).

⁽²⁾ Las cargas recomendadas F proceden de las cargas características recogidas en la certificación ETA 10/0425 e incluyen los coeficientes parciales de seguridad γ_f = 1,4 y γ_m correspondientes a cada diámetro (véase ETA).

NOTA: El par debe ajustarse según el tipo de aplicación y el material de base. Los valores de carga solo son válidos si la instalación se ha realizado correctamente. El ingeniero de diseño es responsable del diseño y el cálculo de la fijación; véase ETAG 020, anexo C.

FM X5

ANCLAJE DE NAILON LARGO PARA CARPINTERÍA ESTRUCTURAL

✓
GEOMETRÍA MULTIEXPANSIÓN

✓
NAILON FLEXIBLE

✓
TORNILLO SIEMPRE PREMONTADO



D/F-FM-X5-ES



FRÜLSIDER
YOUR FIXING FACTORY



SIMPSON STRONG-TIE - 1, rue du camp - ZAC des Quatre Chemins
85400 Sainte-Gemme-la-Plaine, FRANCIA
Tel.: + 33 2 51 28 44 00 | commercial@strongtie.com